

FABERLUK



Viale Combattenti Alleati d'Europa, 39

45100 ROVIGO ITALY



Tel. **+390425.404345**

C.F. e P.Iva **01347640292**

email: **info@faberluk.it**

site: **www.faberluk.it**



 **C O S T R U I T O I N I T A L I A** 

LAVAGGIO - PROFESSIONAL DISHWASHERS

Akutek P40BK1 P40K1

Akutek P40BK1 P40K1

LAVAGGIO - PROFESSIONAL DISHWASHER



60"/120"/180"/240"/inf



max h. bicchieri / max h. glasses
250 mm (P40BK1)
300 mm (P40K1)



max h. piatti / max h. plates
265 mm (P40BK1)
315 mm (P40K1)



Design a doppia parete con
coibentazione integrale
Dual-wall structure with complete
integrated insulation



Circuito risciacquo/lavaggio indipendenti
Independent rinse/wash circuits



Porta bilanciata
Balanced door



Predisposizione dosatore detersivo
Predisposition for detergent



Dosatore brillatante
Rinse aid dispenser



Scarico vasca filtrato
Filtered tank discharge



Accessibilità anteriore
Front accessibility



Pompa lavaggio autopulente
Self-cleaning wash pump



Vasca a bordi raggati
Tank with rounded edges



Risparmio energetico
Energy saving



Partenza lenta
Soft start



P40BK1



P40K1

Materiale Material	AISI 304
Altezza Height	635 mm (P40BK1) 687 mm (P40K1)
Larghezza Length	465 mm
Profondità Depth	600 mm
Capacità vasca Tank capacity	5.5 L
Capacità boiler Boiler capacity	5 L
Potenza Power	2.90 kW (230M) 4.20 kW (400 T)
Dimensioni imballo Packaging measures	730 x 570 x 850 mm
Peso lordo Gross weight	47 kg



FABERLUK Logo fisso: macchina in tensione
Fixed logo: under tension

FABERLUK Logo lampeggiante: porta aperta
Flashing logo: opened door



Macchina in funzione
Dishwasher working



Selezione dei tempi del ciclo di lavaggio
Washing cycle times selection



Avvio ciclo
Start cycle



Lampeggiante: pompa di scarico attiva (se presente)
Flashing: drain pump working (if present)



Fisso
Timeout carico vasca
Tank loading timeout



Lampeggiante
2s On - 1s Off
Sonda vasca interrotta



Lampeggiante
4s On - 2s Off
Sonda boiler interrotta
Boiler probe interrupted



Fisso
Termostato sicurezza vasca attivato
Safety tank thermostat interrupted



Lampeggiante
1s On - 1s Off
Termostato sicurezza boiler attivato
Safety boiler thermostat interrupted

Fisso: ciclo lavaggio selezionato
Permanent: wash cycle selected
Lampeggiante: fine ciclo lavaggio
Flashing: wash cycle complete



Vasca in riscaldamento
Tank in heating



Raggiungimento temperatura vasca
Tank temperature reached



Modalità Energy saving
Energy saving mode



Boiler in riscaldamento
Boiler in heating



Boiler a temperatura
Pre-set boiler temperature reached



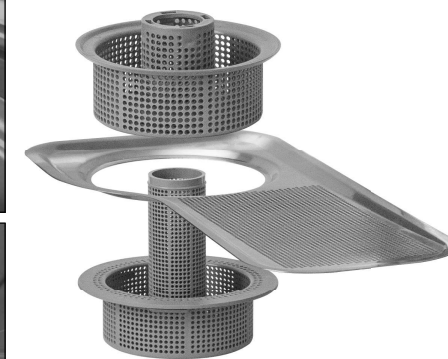
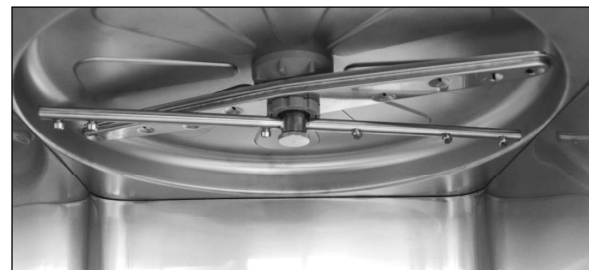
Macchina in fase di lavaggio
Ongoing washing phase



Macchina in fase di risciacquo
Ongoing rinsing phase



Ciclo autolavaggio 70°C
Final extra self-rinse cycle at 70°C



Triplo filtro e scarico vasca filtrato.
Triple filter and tank's drain.

AKUTEK serie P viene proposta con varie dotazioni di cesti e accessori per la personalizzazione e configurazione più adatta alle esigenze individuali.

AKUTEK P series dishwashers are available with different racks and accessories for your customization and configuration, aiming to satisfy any special needs.